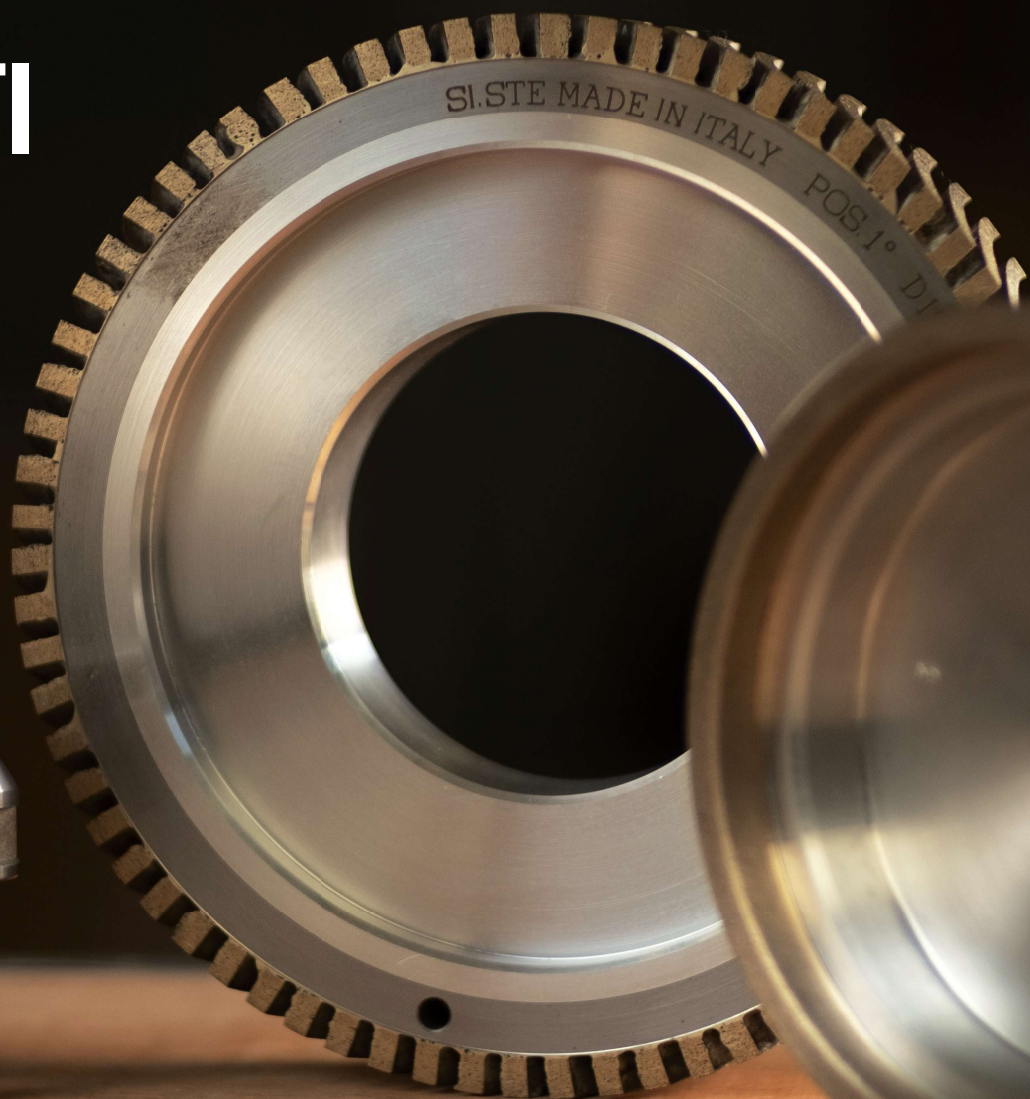


# UTENSILI DIAMANTATI DIAMOND TOOLS



**MOLE DIAMANTATE A TAZZA**  
CUP DIAMOND WHEELS .12

**MOLE DIAMANTATE PERIFERICHE**  
PERIPHERAL DIAMOND WHEELS .14

**UTENSILI DIAMANTATI PER CNC**  
CNC DIAMOND TOOLS .15

**FORATORI DIAMANTATI**  
DIAMOND COREDRILLS .18

## Diamantata tazza con settori Diamond cup with sectors



Mole diamantate a tazza metalliche con settori per molatrici rettilinee e bilaterali. Sono disponibili mole per tutte le tipologie di molatrici dei vari produttori, in diversi diametri, grane e fasce diamantate.

Diamond metallic cup wheels with sectors, for straight line grinding and double edging machines. These wheels are available for all types of grinding machines in various diameters, grits and diamond bands.

Diametro Diameter	Tipo Type
150 – 175 mm	Settori Sectors

## Diamantata tazza con semisettori o con tagli Diamond cup with semisectors or with cuts



Mole diamantate a tazza metalliche con semisettori o a corona continua con tagli per molatrici rettilinee e bilaterali. Sono disponibili mole per tutte le tipologie di molatrici dei vari produttori, in diversi diametri, grane e fasce diamantate.

Diamond metallic cup wheels with semisectors or continuous crown with cuts for straight line grinding and double edging machines. These wheels are available for all types of grinding machines in various diameters, grits and diamond bands.

Diametro Diameter	Tipo Type
150 – 175 mm	Semisettori Semisectors
150 – 175 mm	Corona continua con tagli Continuous crown with cuts

## Diamantata tazza a corona continua Diamond cup with continuous crown



Mole diamantate a tazza metalliche a corona continua per molatrici rettilinee e bilaterali. Sono disponibili mole per tutte le tipologie di molatrici dei vari produttori, in diversi diametri, grane e fasce diamantate.

Diamond metallic cup wheels with continuous crown for straight line grinding and double edging machines. These wheels are available for all types of grinding machines in various diameters, grits and diamond bands.

Diametro Diameter	Tipo Type
150 – 175 mm	Corona continua Continuous crown

## Diamantata tazza per filetti Diamond cup for arris



Mole diamantate a tazza metalliche a corona continua per la molatura dei filetti su molatrici rettilinee e bilaterali. Sono disponibili mole per tutte le tipologie di molatrici dei vari produttori, in diversi diametri, grane e fasce diamantate.

Diamond metallic cup wheels with continuous crown. Ideally suited for arris grinding on straight and double edging machines. These wheels are available for all types of grinding machines in various diameters, grits and diamond bands.

Diametro Diameter	Tipo Type
100 – 130 – 150 mm	Corona continua Continuous crown



# MOLE DIAMANTATE A TAZZA CUP DIAMOND WHEELS



## Resina tazza a corona continua Resin cup with continuous crown



Mole diamantate a tazza resinoidi a corona continua per molatrici rettilinee e bilaterali. Sono disponibili mole per tutte le tipologie di molatrici dei vari produttori, in diversi diametri, grane e fasce diamantate.

Diamond cup wheels in resin material with continuous crown, for straight line grinding and double edging machines. These wheels are available for all types of grinding machines in various diameters, grits and diamond bands.

Diametro Diameter	Tipo Type
150 – 175 mm	Corona continua Continuous crown

## Resina tazza turbo Turbo resin cup



Mole diamantate a tazza resinoidi con semisettori tipo turbo per molatrici rettilinee e bilaterali. Sono disponibili mole per tutte le tipologie di molatrici dei vari produttori, in diversi diametri, grane e fasce diamantate.

Diamond cup wheels in resin material with turbo semisectors for straight line grinding and double edging machines. These wheels are available for all types of grinding machines in various diameters, grits and diamond bands.

Diametro Diameter	Tipo Type
150 – 175 mm	Turbo Turbo

## Resina tazza per filetti Resin cup for arris



Mole diamantate a tazza resinoidi a corona continua per molatura filetti su molatrici rettilinee e bilaterali. Sono disponibili mole per tutte le tipologie di molatrici dei vari produttori, in diversi diametri, grane e fasce diamantate.

Diamond cup wheels in resin material with continuous crown. Ideally suited for arris grinding on straight and double edging machines. These wheels are available for all types of grinding machines in various diameters, grits and diamond bands.

Diametro Diameter	Tipo Type
100 – 130 – 150 mm	Corpo in resina corona resina Resin cup resin crown
100 – 130 – 150 mm	Corpo in metallo corona resina Metallic cup resin crown

## Tazza per bisellatrici Cup for bevelling machines



Mole diamantate a tazza sia metalliche che in resina, adatte per tutte le tipologie di bisellatrici dei vari produttori, in diversi diametri, grane e fasce diamantate.

Metallic and resin cup wheels suitable for all types of bevelling machines, in various diameters, grits and diamond bands.

Diametro Diameter	Tipo Type
150 mm	Metallica a corona continua Metallic continuous crown
150 mm	Resina a corona continua Resin continuous crown
150 mm	Resina turbo Turbo resin
150 mm	Tripla fascia Triple band

## Diamantata periferica calibratrice per bilaterali Diamond peripheral sizer for double edgers



Mole diamantate periferiche metalliche calibratrici a settori per molatrici bilaterali che prevedono questa opzione.

Peripheral metallic diamond wheels sizer with sectors for double edging machines with this option.

Diametro Diameter	Tipo Type
200 mm	Settori Sectors

## Diamantata periferica per bilaterali e rettilinee Diamond peripheral for double edgers and straight line machines



Mole diamantate periferiche metalliche per molatrici rettilinee e bilaterali. Sono disponibili mole per tutte le tipologie di molatrici dei vari produttori, in diversi diametri e grane.

Peripheral metallic diamond wheels for straight line grinding and double edging machines. These wheels are available for all types of grinding machines in various diameters and grits.

Diametro Diameter	Profili disponibili Available shapes
150 – 175 – 200 mm	Profilo gola (PE) Pencil edge shape (PE)

## Diam. periferica per CNC, molatrici e sfilettatrici verticali Diam. peripheral for vertical CNC, grinding and arrising machines



Mole diamantate periferiche metalliche per CNC, molatrici e sfilettatrici verticali. Sono disponibili mole per tutte le tipologie di molatrici dei vari produttori, in diversi diametri e grane.

Peripheral metallic diamond wheels for vertical CNC, grinding and arrising machines. These wheels are available for all types of grinding machines in various diameters and grits.

Diametro Diameter	Profili disponibili Available shapes
150 – 200 mm	Profilo trapezoidale (FA) Trapezoidal shape (FA)
150 – 200 mm	Profilo gola (PE) Pencil edge shape (PE)
150 – 200 mm	Profilo piatto a settori (FE) Sectors flat edge shape (FE)
150 – 200 mm	Profilo a V V shape

## Diamantata periferica per sagomatrici manuali Diamond peripheral for manual shaping machines



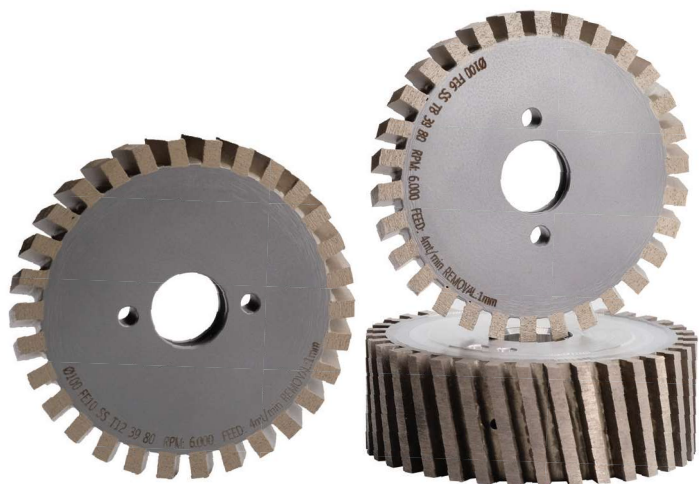
Mole diamantate periferiche metalliche per sagomatrici manuali. Sono disponibili mole per tutte le tipologie di molatrici dei vari produttori, in diversi diametri e grane.

Peripheral metallic diamond wheels for manual shaping machines. These wheels are available for all types of grinding machines in various diameters and grits.

Diametro Diameter	Profili disponibili Available shapes
100 – 120 mm	Profilo gola (PE) Pencil edge shape (PE)
100 – 120 mm	Profilo piatto (FE) Flat edge shape (FE)
100 – 120 mm	Profilo piatto a settori (FE) Sectors flat edge shape (FE)

### Diamantata periferica profilo piatto a settori (FE)

Diamond peripheral flat edge with sectors (FE)



**Mole diamantate periferiche metalliche a settori con profilo piatto (FE).** Sono disponibili mole per tutte le tipologie di CNC orizzontali dei vari produttori, in diversi diametri e grane. Possibilità di avere le mole con o senza fori passaggio acqua.

Peripheral metallic diamond wheels with sectors flat edge (FE). These wheels are available for all types of horizontal CNC machines, in various diameters and grits. Wheels are available with or without holes for water.

Diametro Diameter	Spessore vetro Glass thickness
25-100-150 mm	3-4-5-6-8-10-12-15-19 mm e laminati and laminated

### Diamantata periferica profilo piatto (FE)

Diamond peripheral flat edge (FE)



**Mole diamantate periferiche metalliche con profilo piatto (FE).** Sono disponibili mole per tutte le tipologie di CNC orizzontali dei vari produttori, in diversi diametri e grane. Possibilità di avere le mole senza fori passaggio acqua, con fori passaggio acqua o con tagli passanti.

Peripheral metallic diamond wheels with flat edge (FE). These wheels are available for all types of horizontal CNC machines, in various diameters and grits. Wheels are available with or without holes for water or with direct cuts.

Diametro Diameter	Spessore vetro Glass thickness
25-100-150 mm	3-4-5-6-8-10-12-15-19 mm e laminati and laminated

### Diamantata periferica profilo trapezoidale (FA)

Diamond peripheral trapezoidal edge (FA)



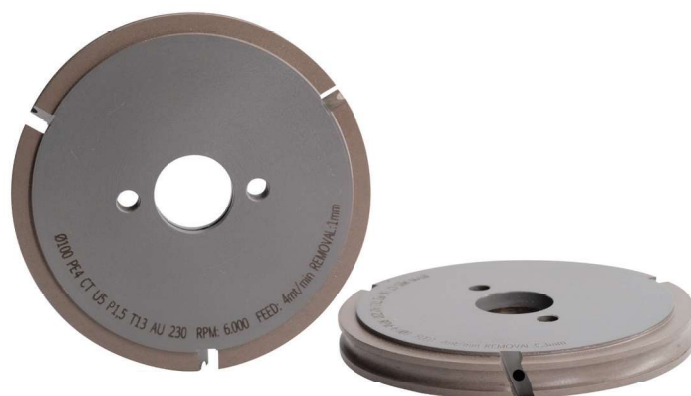
**Mole diamantate periferiche metalliche con profilo trapezoidale (FA).** Sono disponibili mole per tutte le tipologie di CNC orizzontali dei vari produttori, in diversi diametri e grane. Possibilità di avere le mole senza fori passaggio acqua, con fori passaggio acqua o con tagli passanti.

Peripheral metallic diamond wheels with trapezoidal edge (FA). These wheels are available for all types of horizontal CNC machines, in various diameters and grits. Wheels are available with or without holes for water or with direct cuts.

Diametro Diameter	Spessore vetro Glass thickness
25-100-150 mm	3-4-5-6-8-10-12-15-19 mm

### Diamantata periferica profilo gola (PE)

Diamond peripheral pencil edge (PE)



**Mole diamantate periferiche metalliche con profilo a gola (PE).** Sono disponibili mole per tutte le tipologie di CNC orizzontali dei vari produttori, in diversi diametri e grane. Possibilità di avere le mole senza fori passaggio acqua, con fori passaggio acqua o con tagli passanti.

Peripheral metallic diamond wheels with pencil edge (PE). These wheels are available for all types of horizontal CNC machines, in various diameters and grits. Wheels are available with or without holes for water or with direct cuts.

Diametro Diameter	Spessore vetro Glass thickness
25-100-150 mm	3-4-5-6-8-10-12-15-19 mm



### Diamantata periferica per vetri laminati

Diamond peripheral for laminated glass



Mole diamantate periferiche metalliche per vetri laminati a settori con profilo piatto (FE) e a corona continua con profilo trapezoidale (FA). Mole con fori passaggio acqua e tagli passanti.

Peripheral metallic diamond wheels for laminated glass with sectors flat edge (FE) or with continuous crown trapezoidal shape (FA). Wheels with holes for water and direct cuts.

Diametro Diameter	Spessore vetro Glass thickness
100-150 mm	33.1-44.2-55.2-66.2-88.2-1010.2 mm

### Diamantata periferica per incisione

Engraving diamond peripheral



Mole diamantate per incisione del vetro su CNC. Sono disponibili mole per tutte le tipologie di CNC orizzontali dei vari produttori, in diversi diametri e sagome. Sagome disponibili: V e C.

Diamond wheels for glass engraving on CNC machines. These wheels are available for all types of horizontal CNC machines, in various diameters and shapes. Available shapes: V and C.

Diametro Diameter	Larghezza incisione Engraving width
140-150-160-200 mm	min 3 mm – max 35 mm

### Diamantata periferica faccette

Diamond peripheral arris



Mole diamantate periferiche metalliche faccette. Possibilità di avere un kit di distanziali.

Arris peripheral metallic diamond wheels. Possibility to have a kit of spacers.

Diametro Diameter	Spessore vetro Glass thickness
25-100 mm	Da 3 mm a 19 mm From 3 mm to 19 mm

### Supporti per mole

Wheels supports



Supporti per mole diamantate e lucidanti con foro 5 mm e 12 mm.

Supports for diamond and polishing wheels with 5 mm and 12 mm holes.

Cod.	Foro mole Wheels hole	Altezza mole Wheels height
MSUP5	5 mm	25 mm
MSUP12	12 mm	da/from 20 mm a/to 35 mm

### Frese da taglio

Cutting routers



Frese diamantate a settori per il taglio del vetro. Sono disponibili frese da taglio per tutte le tipologie di CNC sia orizzontali che verticali.

Diamond cutting routers with sectors. These routers are available for all types of horizontal and vertical CNC machines.

Diametro Diameter	T diam.	n° settori sectors n°
8 mm	32 mm	3
10 mm	32 mm	3
12 mm	32 mm	3
14 mm	45 mm	4
16 mm	45 mm	4
20 mm	45 mm	4-5-6
22 mm	45 mm	4

### Frese da taglio per vetri laminati

Cutting routers for laminated glass



Frese diamantate a settori per il taglio del vetro laminato. Sono disponibili frese da taglio per vetro laminato per tutte le tipologie di CNC orizzontali.

Diamond cutting routers with sectors for laminated glass. These routers are available for all types of horizontal CNC machines.

Diametro Diameter	T diam.	n° settori sectors n°
10 mm	27 mm	3
16 mm	45 mm	3
20 mm	45 mm	4

### Frese sagomate per molatura

Shaped grinding routers



Frese diamantate con profilo a gola (PE) e profilo trapezoidale (FA) per la molatura del vetro su CNC. Sono disponibili frese sagomate per tutte le tipologie di CNC orizzontali e verticali.

Diamond grinding routers with pencil (PE) or trapezoidal (FA) shape. Suitable for grinding glass on CNC machine. These routers are available for all types of horizontal and vertical CNC machines.

Diametro Diameter	Spessore vetro Glass thickness	Sagoma Shape
10 mm	3-4-5-6-8-10-12 mm	FA
14 mm	3-4-5-6-8-10-12-15-19 mm	PE o / or FA
20 mm	3-4-5-6-8-10-12-15-19 mm	PE o / or FA

### Frese combinate per molatura e fresatura

Combinated routers for grinding and milling



Frese diamantate combinate composte da fresa e moletta con profilo a gola (PE) o profilo trapezoidale (FA). Sono disponibili frese combinate per tutte le tipologie di CNC orizzontali e verticali.

Combinated diamond grinding routers composed by mill and small wheels with pencil (PE) or trapezoidal (FA) shape. These routers are available for all types of horizontal and vertical CNC machines.

Diametro Diameter	Spessore vetro Glass thickness	Sagoma Shape
14 mm	4-5-6-8-10-12 mm	PE o / or FA
16 mm	4-5-6-8-10-12 mm	PE o / or FA
20 mm	4-5-6-8-10-12-15-19 mm	PE o / or FA

## Foretti STANDARD STANDARD coredrills



Foretti diamantati tipo STANDARD in ottone sabbiato.  
Diametri disponibili: da 4 mm a 100 mm.

STANDARD sandblasted brass diamond core drills.  
Available diameters: from 4 mm to 100 mm.

Tipo Type	Attacco Thread	Lunghezza Length
FOR1-N	1 / 2 gas	75 mm
FOR1-A	1 / 2 gas	95 mm
FOR1-H	Habit	85 mm

## Foretti PLUS alte prestazioni PLUS coredrills high performance



Foretti diamantati alte prestazioni tipo PLUS in ottone sabbiato.  
I foretti PLUS, grazie alla corona sottile, hanno una elevata taglientezza e permettono di forare ad alte velocità.  
Diametri disponibili: da 4 mm a 100 mm.

PLUS sandblasted brass high performance diamond core drills.  
Thanks to the thin width of the crown, the PLUS core drills has a high cutting edge and allows for drilling at high speeds.  
Available diameters: from 4 mm to 100 mm.

Tipo Type	Attacco Thread	Lunghezza Length
FOR4-N	1 / 2 gas	75 mm
FOR4-A	1 / 2 gas	95 mm

## Foretti STANDARD con svasatore STANDARD coredrills with countersink



Foretti STANDARD con svasatore incorporato sul gambo per forare e svasare in un'unica operazione.

Lo svasatore può essere sia a corona continua sia a settori.  
Diametri disponibili: da 4 mm a 100 mm.

STANDARD core drills with countersink incorporated on the shank for drilling and countersinking in a single operation.  
The countersink can be either in continuous crown or with sectors.  
Available diameters: from 4 mm to 100 mm.

Tipo Type	Attacco Thread	Lunghezza Length
FCS1-N	1 / 2 gas	75 mm
FCS1-A	1 / 2 gas	95 mm
FCS1-H	Habit	85 mm

## Foretti PLUS con svasatore PLUS coredrills with countersink



Foretti PLUS con svasatore incorporato sul gambo per forare e svasare in un'unica operazione.

Diametri disponibili: da 4 mm a 100 mm.

PLUS core drills with countersink incorporated on the shank for drilling and countersinking in a single operation.  
Available diameters: from 4 mm to 100 mm.

Tipo Type	Attacco Thread	Lunghezza Length
FCS4-N	1 / 2 gas	75 mm
FCS4-A	1 / 2 gas	95 mm



## Foretti CHAMPION altissime prestazioni CHAMPION coredrills very high performance



Foretti diamantati ad altissime prestazioni tipo CHAMPION in acciaio inox. La struttura e la conformazione dei foretti CHAMPION permettono di forare ad alte velocità e con una elevatissima qualità di foratura.  
Diametri disponibili: da 4 mm a 100 mm.

CHAMPION stainless steel high performance diamond coredrills. The structure of the CHAMPION coredrills allows for drilling at high speeds and with very high quality.  
Available diameters: from 4 mm to 100 mm.

Tipo Type	Attacco Thread	Lunghezza Length
FOR3-N	1 / 2 gas	75 mm
FOR3-A	1 / 2 gas	95 mm

## Foretti CHAMPION con svasatore CHAMPION coredrills with countersink



Foretti CHAMPION con svasatore incorporato sul gambo per forare e svasare in un'unica operazione.  
Diametri disponibili: da 4 mm a 100 mm.

CHAMPION coredrills with countersink incorporated on the shank for drilling and countersinking in a single operation.  
Available diameters: from 4 mm to 100 mm.

Tipo Type	Attacco Thread	Lunghezza Length
FCS3-N	1 / 2 gas	75 mm
FCS3-A	1 / 2 gas	95 mm

## Adattatore per anello svasatore foretti CHAMPION Adapter for countersink ring CHAMPION coredrills



Adattatore per anello svasatore foretti CHAMPION.

Adapter for countersink ring CHAMPION coredrills.

Tipo Type	Descrizione Description
FOR3-SVADA	Adattatore Adapter

## Anello svasatore per foretti CHAMPION Countersink ring for CHAMPION coredrills



Anello svasatore per foretti CHAMPION.

Countersink ring for CHAMPION coredrills.

Tipo Type	Descrizione Description
FOR3-SVA	Anello svasatore Countersink ring

## Foretti per CNC Coredrills for CNC



Foretti diamantati per CNC orizzontali in ottone sabbiato.  
Foretti con invito 29°, tagli sulla corona e foro di decompressione.  
Diametri disponibili: da 4 mm a 100 mm.

Sandblasted brass diamond coredrills for horizontal CNC machines.  
Drills with 29° angle, cuts on the crown and decompression hole.  
Available diameters: from 4 mm to 100 mm.

Tipo Type	Attacco Thread	Lunghezza Length
FOR1-CN	1 / 2 gas	75 mm

## Foretti monoblocco per Profile-Cms Bottom coredrills for Profile-Cms



Foretti diamantati con svasatore monoblocco in ferro per macchinario Profile-Cms.  
Questi foretti sono disponibili sia con filetto sinistro che filetto destro.

Iron bottom diamond coredrills with countersink for Profile-Cms machine.  
These coredrills are available both with left and right thread.

Tipo Type	Attacco Thread	Lunghezza Length
FORM-P	1 / 4 gas	34,5 mm

## Foretti per Vertmax-Intermac Coredrills for Vertmax-Intermac

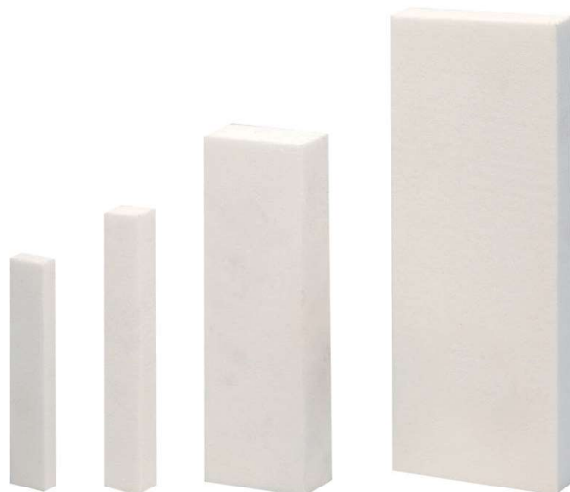


Foretti diamantati per macchinario Vertmax-Intermac in ottone sabbiato tipo PLUS o in acciaio inox tipo CHAMPION.  
I foretti sono disponibili anche con svasatore incorporato.  
Diametri disponibili: da 4 mm a 100 mm.

Diamond coredrills for Vertmax-Intermac machine in sandblasted brass PLUS type or stainless steel CHAMPION type.  
Also available with built-in countersink.  
Available diameters: from 4 mm to 100 mm.

Tipo Type	Materiale Material	Attacco Thread	Lunghezza Length
FOR4-V	Ottone Brass	1 / 2 gas	69 mm
FOR3-V	Acciaio inox Stainless steel	1 / 2 gas	69 mm
FCS4-V	Ottone Brass	1 / 2 gas	69 mm
FCS3-V	Acciaio inox Stainless steel	1 / 2 gas	69 mm

## Pietre per ravvivatura Stones for tool dressing



Stick e piastre in ossido di alluminio per la ravvivatura di foretti e mole diamantate.

Sticks and plates made in aluminium oxide for dressing the coredrills and the diamond wheels.

Tipo Type	Dimensioni Sizes
Stick	100x20x10 mm
Stick	120x20x15 mm
Stick	120x30x16 mm
Piastra / Plate	150x50x25 mm
Piastra / Plate	200x80x20 mm

## Svasatori diamantati cono completo a corona continua Continuous crown complete cone diamond countersinks



Svasatori diamantati cono completo a corona continua.  
Disponibili nei tipi "N" (L.75 mm), "A" (L.95 mm) e "V" (L.69 mm).

Diamond countersinks with complete cone and continuous crown.  
Available in "N" (L.75 mm), "A" (L.95 mm) and "V" (L.69 mm) types.

Diametro Diameter	Attacco Thread
0-15 mm	1 / 2 gas
0-25 mm	1 / 2 gas
0-30 mm	1 / 2 gas
0-35 mm	1 / 2 gas
0-45 mm	1 / 2 gas
0-50 mm	1 / 2 gas
0-60 mm	1 / 2 gas
0-65 mm	1 / 2 gas

## Svasatori diamantati cono completo a settori Sectors crown complete cone diamond countersinks



Svasatori diamantati cono completo a settori.  
Disponibili nei tipi "N" (L.75 mm) e "A" (L.95 mm).

Diamond countersinks with complete cone and sectors crown.  
Available in "N" (L.75 mm) and "A" (L.95 mm) types.

Diametro Diameter	Attacco Thread
0-50 mm	1 / 2 gas
0-55 mm	1 / 2 gas
0-60 mm	1 / 2 gas
0-65 mm	1 / 2 gas

## Svasatori diamantati tronco di cono a corona continua Continuous crown truncated cone diamond countersinks



Svasatori diamantati a tronco di cono a corona continua.  
Disponibili nei tipi "N" (L.75 mm), "A" (L.95 mm) e "V" (L.69 mm).

Diamond countersinks with truncated cone and continuous crown.  
Available in "N" (L.75 mm), "A" (L.95 mm) and "V" (L.69 mm) types.

Diametro Diameter	Attacco Thread
15-55 mm	1 / 2 gas
20-45 mm	1 / 2 gas
30-50 mm	1 / 2 gas
32-65 mm	1 / 2 gas
40-55 mm	1 / 2 gas
40-80 mm	1 / 2 gas
60-75 mm	1 / 2 gas

## Foratori estensibili Extensible coredrills



Foratori estensibili regolabili con settori intercambiabili.  
Disponibili nei tipi "N" (L.75 mm) e "A" (L.95 mm).

Extensible coredrills with exchangeable sectors.  
Available in "N" (L.75 mm) and "A" (L.95 mm) types.

Disponibili settori di ricambio.  
Available sectors spare-parts.

Diametro Diameter	n° settori sectors n°	Tipo settori Sectors type
70-100 mm	4	Cod. 0
90-140 mm	4	Cod. 1
130-180 mm	6	Cod. 2
180-240 mm	6	Cod. 3
240-360 mm	10	Cod. 3